

9 - CAPACITES TECHNIQUES ET FINANCIERES

La Société S.E.C.M. est une Société par actions simplifiée au capital de 160 000€ créée en 1991. C'est une entreprise familiale et indépendante présidée par Monsieur Roland HABY et dont le Directeur Général est Monsieur Julien LEGENDRE.

9.1 - CAPACITES TECHNIQUES

Le parc matériel mobile de S.E.C.M. est constitué comme suit :

Matériel	Type de matériel	N° de série	Marque
Pelle	MH3024	FB700693	Caterpillar
Pelle	Neuson	AD06010	Wacker Neuson
Chargeuse	962 M	JYD20418	Caterpillar
Bull	D6-20LGP	OLF900306	Caterpillar
Pelle	324D	HEJCOO468	Caterpillar
Scalpeur	1600S-Roco 9		Roco
Cribleuse	Tesab		Tesab
Dumper	A25G	C00340221	Volvo

S.E.C.M. compte par ailleurs dans ses actifs une centrale de graves routières de marque SAE.

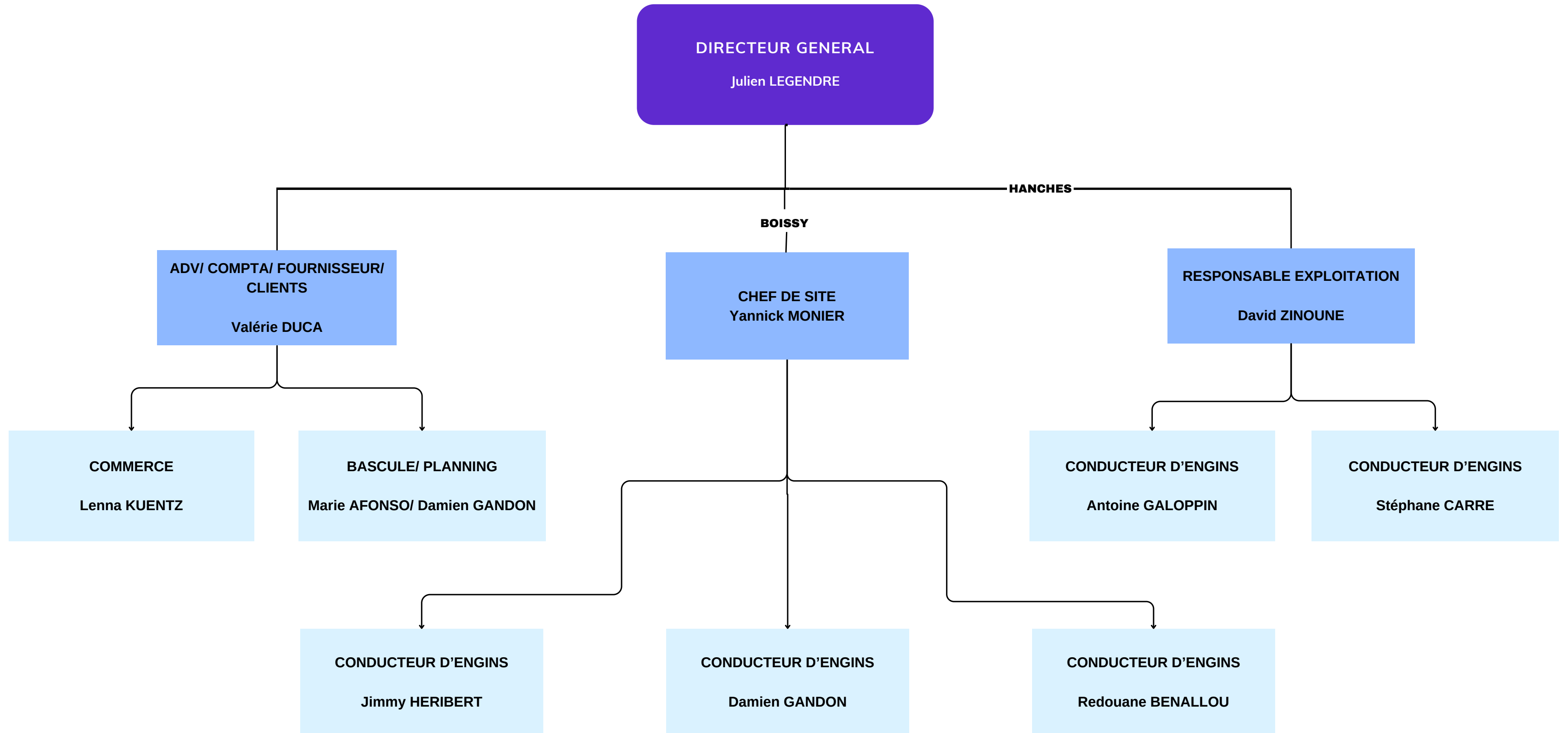
S.E.C.M. emploie 8 personnes occupant les fonctions suivantes :

- Directeur général – [1]
- Cadre administratif (ADV, comptabilité, fournisseurs) – [1]
- Responsable de site – [1]
- Chargé de clientèle – [1]
- Administratif bascule – [1]
- Conducteurs d'engins – [3]

Le Personnel de S.E.C.M. est régulièrement formé et possède, pour la plupart d'entre eux, une grande ancienneté dans l'Entreprise.

L'organigramme de SECM est présenté ci-après.

Organigramme SECM BOISSY - HANCHES



9.2 - CAPACITES FINANCIERES

S.E.C.M. affiche un chiffre d'affaires proche de 10 millions d'euros, ces quatre dernières années. La situation financière de S.E.C.M. est solide, affichant notamment des fonds propres conséquents et stables et une capacité d'autofinancement compatible avec les projets à venir.

	2019	2020	2021	2022
Chiffre d'affaires (K€)	12 000	9 200	9 820	9 110
EBITDA - EBE (k€)	1 330	927	750	145
Résultat d'exploitation (€)	790	695	560	12,6
Capacité d'autofinancement (€)	1 990	1 920	1 800	1 320
Trésorerie (€)	906	1 150	1 140	873
Fonds propres (€)	2 180	2 250	2 270	1 870